

Pour qui ?

Les patients porteurs d'une BPCO (broncho pneumopathie chronique obstructive), patients asthmatiques ou ayant un SAS (syndrome d'apnée de sommeil) ainsi que leur famille.

Pourquoi ?

Ce programme vise à vous aider à acquérir ou à maintenir les compétences dont vous aurez besoin pour gérer au mieux votre vie avec une maladie chronique.

- Comprendre la pathologie
- Contrôler les symptômes associés
- Améliorer la qualité de vie (nutrition, Activité Sportive Adaptée - APA, hygiène de vie...)
- Repérer les signes d'alerte et les complications
- Adapter son traitement au quotidien
- S'adapter à la maladie, à ses conséquences physiques, psychologique et psychosociales.

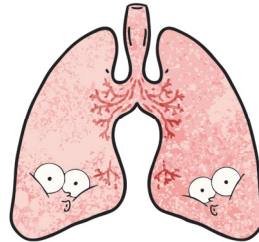
Info pratiques

Ce programme est ouvert à tous. Pour y participer vous pouvez :

- Vous inscrire auprès du secrétariat de Pneumologie ☎ 04 91 80 68 13
- Demander des renseignements auprès des pneumologues de l'établissement
- Contacter Mme Karine Lecouflet, infirmière coordinatrice de ce programme d'éducation thérapeutique ☎ 04 91 80 69 49

✉ klecouflet@hopital-saint-joseph.fr

- Vous pouvez également consulter sur Internet le site des programmes d'éducation : www.oscarsante.org



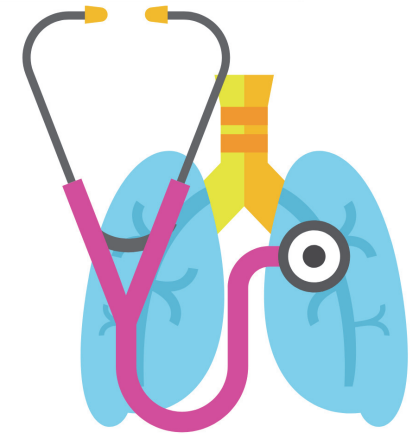
HÔPITAL SAINT JOSEPH Marseille
26 boulevard de Louvain
13 285 Marseille cedex 08

Retrouvez toutes nos informations sur le site Internet : www.hopital-saint-joseph.fr

et sur les réseaux sociaux



Hôpital Saint Joseph Officiel



EDUCATION THERAPEUTIQUE

**AFFECTIONS RESPIRATOIRES
CHRONIQUES**

**Programme pour les patients
atteints de broncho-pneumopathie
chronique obstructive, d'asthme ou
de syndrome d'apnée du sommeil**

Un programme entièrement gratuit et sans obligation

Quel sont les bénéfices d'un programme d'éducation ?

- Etre plus autonome dans sa vie au quotidien
- Réduire les problèmes de santé
- Adopter un mode de vie adapté
- Mieux gérer les répercussions sur sa vie personnelle et professionnelle
- S'exprimer sur ses difficultés, ses besoins...

Tous ces ateliers sont réalisés en présence d'une infirmière, afin de mettre en application des objectifs pédagogiques & d'évaluer les compétences acquises.

Elle assurera le lien avec votre médecin référent.

La psychologue ou la diététicienne peuvent intervenir pour des besoins complémentaires.

Programme

ATELIERS COLLECTIFS ou INDIVIDUELS (selon les cas et la demande) par thème

1. ATELIER

« Gestion de la maladie »

Connaissance de la maladie

Animé par un médecin et une infirmière

2. ATELIER

« Conséquences physiques & psychologiques de la maladie et des traitements »

Vécu avec la maladie ou les traitements

Animé par un psychologue et une infirmière

3. ATELIER

« Manipulation des dispositifs médicaux »

Connaissance et évaluation de la bonne utilisation des différents traitements (aérosols, PPC-Pression Positive Continue, VNI-Ventilation non invasive,...)

Animé par un médecin et une infirmière

4. ATELIER

« Nutrition »

Connaître et adapter les apports nutritionnels pour une alimentation équilibrée

Animé par une diététicienne et une infirmière

5. ATELIER

« Activité Physique Adaptée - APA »

Intégrer une activité physique dans la vie de tous les jours, exprimer ses difficultés

Animé par un éducateur médico-sportif

Durée : 1h30/2h chaque atelier